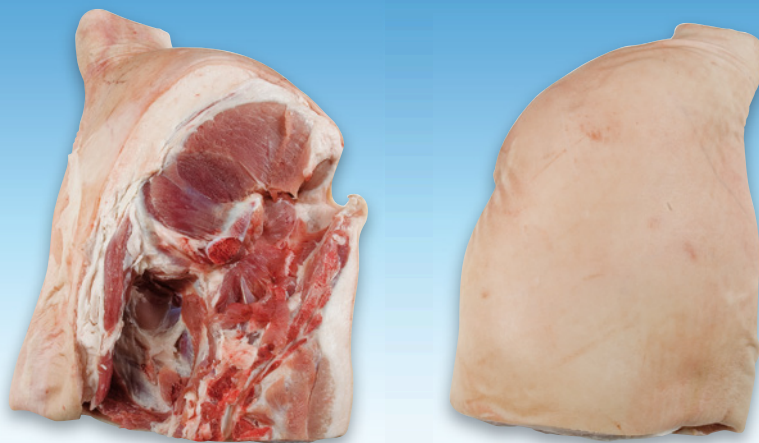




Leg, straight cut  
41623



Specification: **GB** • pork leg, rind on, flank on, tail bone in, w/o tenderloin, feet off

Packing: acc. to customer requirements

**RU** • Свиной окорок, на шкуре, с подгузком, с копчиком, без филе, без пальцев

**RO** • picior porc spate cu soric cu flank cu osul cozii fara muschiulet fara picior

**PL** • Szyńka wieprzowa, ze skórą, z łatką, z kością biodrową, bez polędwiczki, bez stópki

**CZ** • kýta s kostí a kůží, se špičkou, s křížovou kostí, bez panenky, bez nožky

**HU** • csontos egyenes vágású sonka, fartő csonttal, szűzpecsenye fej nélkül, láb nélkül

