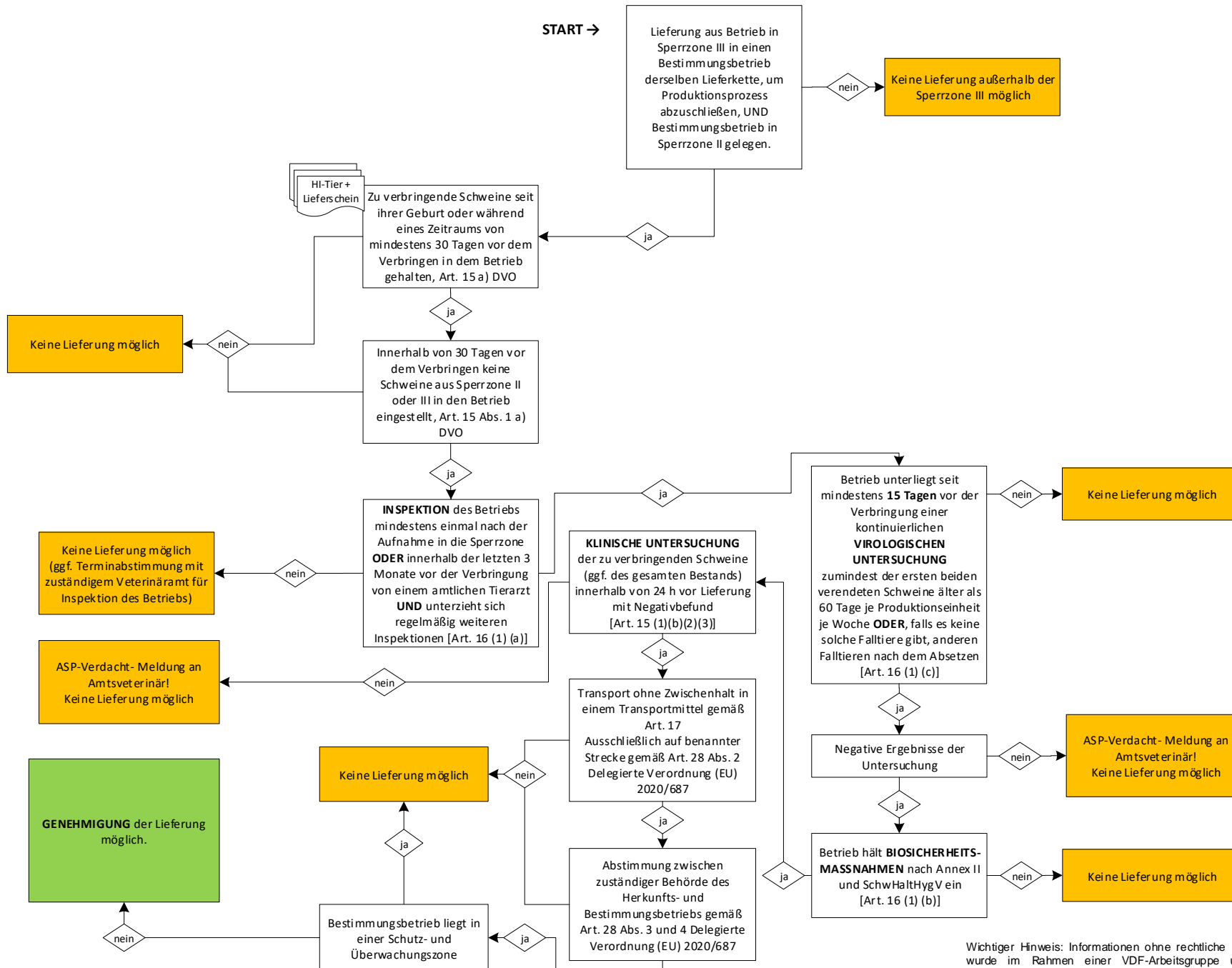


# 4 Verbringen von Zucht- und Nutzschweinen im **INLAND** bei ASP-Ausbruch bei Hausschweinen in Deutschland



28.02.2022  
Version 1

Hinweise:  
Genehmigungsgrundlage ist Art. 28  
Ggf. ist der Lieferung ein Gesundheitszeugnis gem. Art. 18 beizufügen.



Wichtiger Hinweis: Informationen ohne rechtliche Gewähr. Diese Version des Flussdiagramms wurde im Rahmen einer VDF-Arbeitsgruppe unter Beteiligung von Experten aus den Mitgliedsunternehmen und Behörden erstellt und als Teil des VDF Muster-Krisenhandbuchs zur Afrikanischen Schweinepest veröffentlicht.