

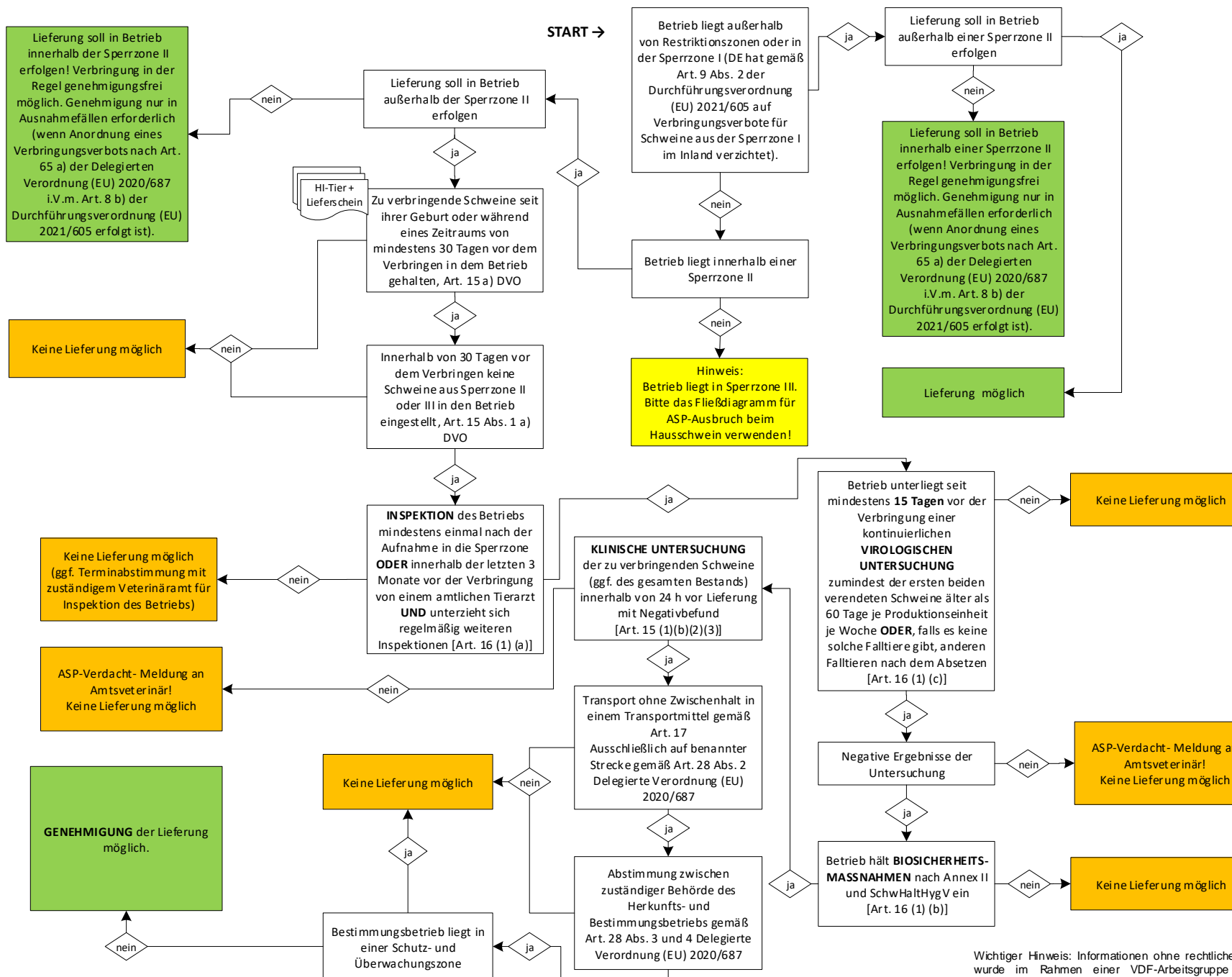
2 Verbringen von Zucht- und Nutschweinen im **INLAND** bei ASP-Ausbruch bei Wildschweinen in Deutschland



09.02.2022
Version 4

Hinweise:
Genehmigungsgrundlage ist Art. 23

Ggf. ist der Lieferung ein Gesundheitszeugnis gem. Art. 18 beizufügen.



Wichtiger Hinweis: Informationen ohne rechtliche Gewähr. Diese Version des Flussdiagramms wurde im Rahmen einer VDF-Arbeitsgruppe unter Beteiligung von Experten aus den Mitgliedsunternehmen und Behörden erstellt und als Teil des VDF Muster-Krisenhandbuchs zur Afrikanischen Schweinepest veröffentlicht.